

## 红外热像夜视仪

### V30&V60



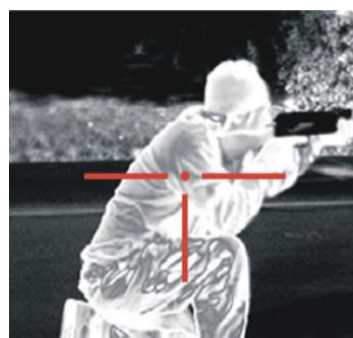
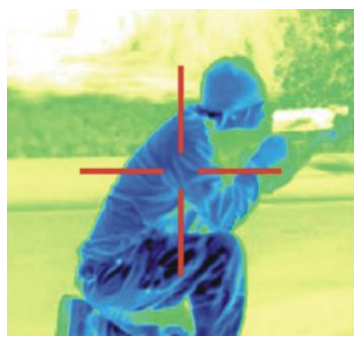
#### 产品概述

华瑞通 ( HURRUICOM ) V 系列是一款体积小、重量轻,持续工作 8 小时以上,可全天候在各种气候条件下穿透夜幕、尘埃、烟、雾等观察瞄准的热像夜视仪,该夜视仪可同步完成搜索、侦查、瞄准射击动作,是公安、武警、缉私和缉毒领域的理想选择。

#### 产品特点

- 先进的 FPGA 图像处理技术
- 384x288/640x480 高分辨率可选
- 50Hz/60Hz 实时成像, 3s 瞬时启动
- 无挡片设计、独特的数字增强算法
- 标准化接口, 带准星十字, 分划线颜色自动调节
- 极低的功耗, 可长时间连续工作
- 35mm/50mm/75mm 三种镜头可选
- 2X、4X 数字放大
- 方便易操作的按键和数字菜单
- 6 级亮度控制, 4 种图像增强模式(可在极恶劣环境下发现目标)
- 白热/黑热/褐色/铁红/彩虹 多种彩色可选
- 系统可靠性高, 防摔及抗震能力强

#### 应用场景



产品参数

名称		V30	V60
探测器性能	探测器类型	多晶硅非制冷焦平面（无 TEC）	多晶硅非制冷焦平面（无 TEC）
	分辨率	384x288	640x480
	像元间距	17 $\mu$ m	17 $\mu$ m
	灵敏度	$\leq 65\text{mk}@f/1,300\text{K}$	$\leq 65\text{mk}@f/1,300\text{K}$
	帧频	50Hz/60Hz	50Hz/60Hz
	波长范围	8-14 $\mu$ m	8-14 $\mu$ m
图像视频	非均匀校正	领先的无挡片技术	
	视频输出	CCIR/PAL 复合视频（50HZ）	
	显示器	0.61" OLED/800x600 像素	
	图像极性	白热/黑热/褐色/铁红/彩虹	
	增益	手动循环调节/自动调节	
	十字线	带准星的十字瞄准线，可移动	
镜头	类型	定焦无热/定焦消热差	
	焦距	35mm/50mm/75mm	
	距离	人物（1140m/1500m/2180mm）、车辆（3000m/3900m/4850m）	
电池	可充电锂电池	一节 18650 电池	
	功耗	< 1W	
	工作时长	> 8 小时	
	电量探测	显示实时电量，低电量告警	
整机特性	工作温度	-20 $^{\circ}$ C~+60 $^{\circ}$ C	
	存储温度	-45 $^{\circ}$ C~+65 $^{\circ}$ C	
	外壳材料	铝合金	
	重量	< 300g（不带镜头和后罩）	
	尺寸	8（L）x $\phi$ 55mm	

